

Rapport 2011:63

St Nicolai kyrka

fornlämning 19 i Trelleborgs stad, Trelleborgs kommun

Arkeologisk förundersökning 2011

Ingrid Gustin



Rapport 2011:63

St Nicolai kyrka

fornlämning 19 i Trelleborgs stad, Trelleborgs kommun

Arkeologisk förundersökning 2011

Ingrid Gustin



Sydsvensk Arkeologi AB

Kristianstad

Box 134

291 22 Kristianstad

Telefon (Regionmuseets växel): 044-13 58 00

Malmö

Erlandsrovägen 5

218 45 Vintrie

www.sydsvenskarkeologi.se

© 2011 Sydsvensk Arkeologi AB

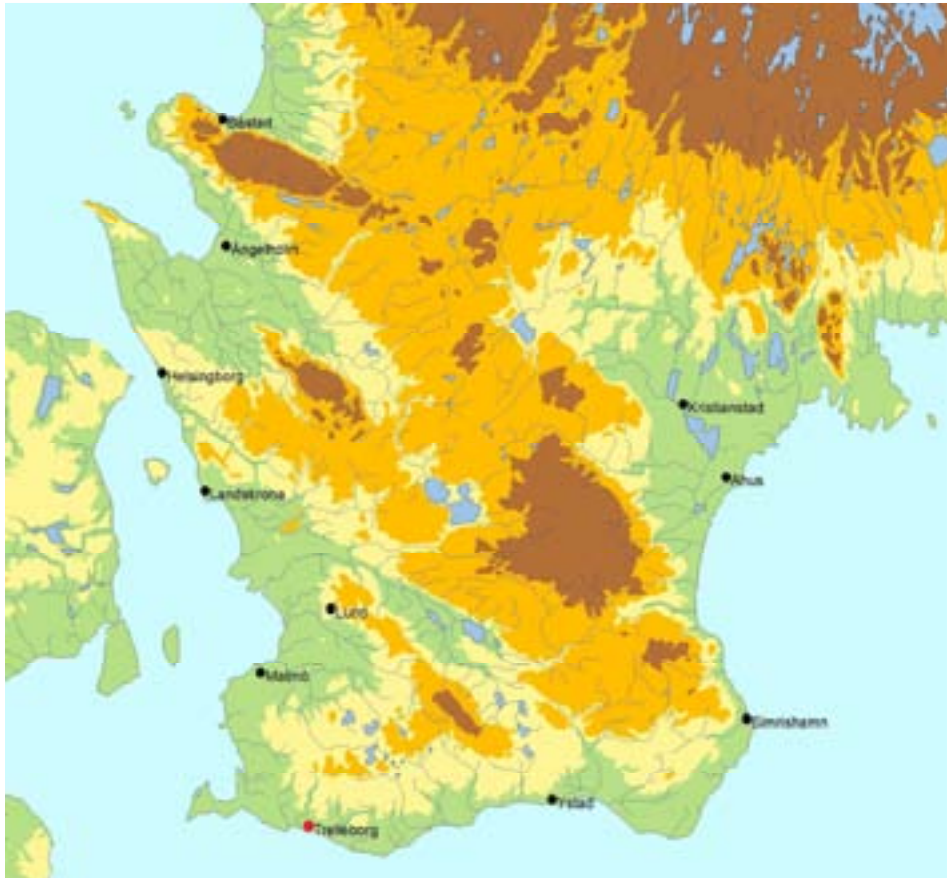
Rapport 2011:63

Omslag: Sankt Nicolai kyrka. Schaktet väster om tornet. Foto: Ingrid Gustin

Kartor ur allmänt kartmaterial, © Lantmäteriverket, Gävle.

Innehåll

Sammanfattning	5
Inledning	5
Resultat	5
Administrativa uppgifter	7
BILAGA 1	8



Figur 1. Skånekarta där Trelleborg märkts ut.



Figur 2. Karta över Trelleborg, där undersökningsområdet,uo, markerats

Sammanfattning

- Sydsvensk Arkeologi AB har utfört en arkeologisk förundersökning i form av övervakning av markarbeten inom fastigheten Sankt Nikolaus 1, fornlämning 19 i Trelleborgs stad, Trelleborgs kommun.
- Anledningen till förundersökningen var att Trelleborgs församling utförde arbeten för att förbättra klimat och tillgänglighet i St Nicolai kyrka.
- Schaktningsövervakningen omfattade ett mindre schakt 1,4 x 1,0 m utanför kyrkans västtorn. I schaktet, som var ca 1,15 m djupt, framkom grundstenar till tornet samt olika fyllnadslager av sand och grus.
- Inne i det befintliga toaletterummet i tornet avlägsnades klinker i de södra och östra delarna av utrymmet. Under klinkern kom fin sand med kalkbruk och tegelfragment. Inget av arkeologiskt intresse observerades.

Inledning

Med anledning av markarbeten i samband med åtgärder för att förbättra klimat och tillgänglighet inom fastigheten Sankt Nikolaus 1, fornlämning 19 i Trelleborgs stad, Trelleborgs kommun (fig. 1 och 2), genomförde Sydsvensk Arkeologi AB en arkeologisk förundersökning i form av schaktningsövervakning. Arbetet utfördes på uppdrag av Länsstyrelsen i Skåne (1st dnr 431-17881-11). Beställare av arbetet var Trelleborgs församling.

Resultat

Utanför kyrkans västtorn hade ett mindre schakt, 1,4x1,0 m, tagits upp för en vattenledning (fig. 3). I schaktet, som var ca 1,15 m djupt, framkom grundstenar till tornet samt olika fyllnadslager av sand och grus.

Inne i det befintliga toaletterummet i tornet avlägsnades klinker i de södra och östra delarna av utrymmet (fig. 4). Under klinkern kom fin sand med kalkbruk och tegelfragment. Inget av arkeologiskt intresse observerades.



Figur 3. Schaktet väster om tornet till Sankt Nicolai kyrka. Foto mot norr.

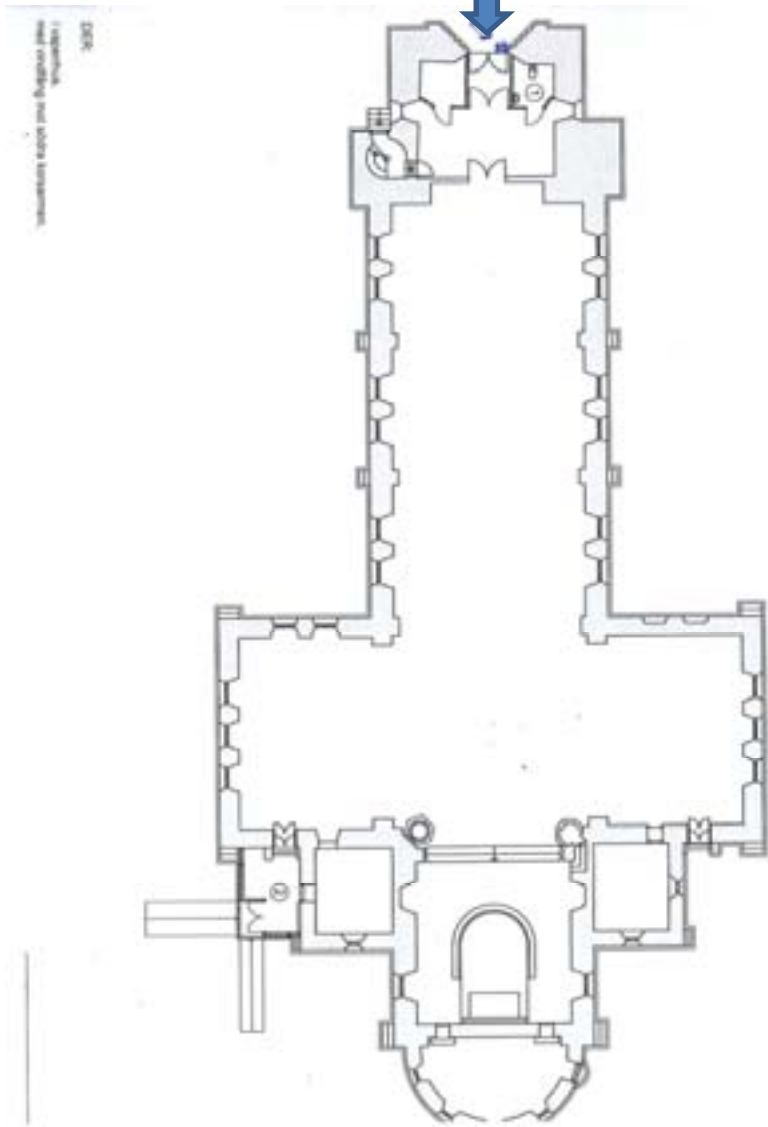


Figur 4. Golvet i toalettutrymmet i tornrummet efter det att klinker och kalkbruk avlägsnats. Foto mot väster.

Administrativa uppgifter

Sydsvensk Arkeologi AB dnr:	110089
Länsstyrelsen i Skåne dnr:	431-17881-11
Datum för beslut:	2011-09-27
Projektnummer:	110089
Län:	Skåne
Kommun:	Trelleborg
Socken:	Trelleborgs socken
Fastighet:	St Nikolaus 1
Läge:	Ekonomiska kartan, blad 1C 8g
Koordinatsystem:	SWEREF 99 TM (Manuell inprickning)
X koordinat:	6138218
Y koordinat:	382785
Höjdsystem:	lokalt
Fältarbetstid:	2011-10-25
Antal arbetsdagar:	1
Platschef:	Ingrid Gustin
Uppdragsgivare:	Trelleborgs församling
Dokumentationsmaterial:	Digitala foton och sektionsritning i skala 1:20 (1 st), förvaras på Regionmuseet, Kristianstad
Kostnader:	11.677 kr

BILAGA 1



Bilaga 1. Plan över St Nikolai där schaktet utanför tornet markerats med blå fyrkant.

Sydsvensk Arkeologi AB

Rapporter 2011

1. Södervidinge kyrkogård - Södervidinge sn, FU 2010, Bertil Helgesson
2. Nytt golv i Östraby kyrka, Östrabys sn, FU 2011, Jan Kockum
3. Ny belysning, Gamla staden 8:1 i Helsingborg, Helsingborg, FU 2010, Jan Kockum
4. Balsby 23:1 & 29:2, Nosaby sn, FU 2010, Anders Edring
5. Fjärrvärme i Östra Tommarp - Östra Tommarp sn, FU 2010, Lars Jönsson
6. Fjärrvärme genom Härlövs by, Kristianstad, FU 2010, Jan Kockum
7. Svedala kyrka, Svedala sn, FU 2010, Lars Jönsson
8. Näsbyholm sätesgård, Gärdslövs sn, FU 2010, Lars Salminen
9. Ny gatubrunn i Valdemars väg i Vä, Vä sn, FU 2011, Jan Kockum
10. Fjärestads kyrka, Fjärestad sn, FU 2011, Tony Björk
11. Gustav Adolfs Torg, Malmö. FU 2010, Joakim Frejd
12. Järnvägen 1:1, Malmö. FU 2011, Joakim Frejd
13. Kv Minerva 24 i Helsingborg, Helsingborg, FU 2011, Jan Kockum
14. Cementen 13, Malmö, AU 2011, Per Sarnäs
15. Bältinge bytomt, Skarhult 13:36, FU 2010, Lars Salminen
16. Falsterbo 9:97 – ett stenkast ifrån borgen, FU 2010, Lars Salminen
17. Kvarnby utbyggnadsområde, Malmö, FU 2010, Per Sarnäs
18. Stora Uppåkra 2:76 m.fl., FU 2011, Joakim Frejd
19. Färlöv 19:3, Färlövs socken, Kristianstads kommun, AU 2011, Joakim Frejd
20. VA inom Bollerups säteri, Bollerups socken, Tomelilla kommun, FU 2011, Lars Jönsson
21. Södervidinge 28:1 – Kyrkogården, Södervidinge sn, Kävlinge kommun, FU 2011, Lars Salminen
22. Råbelöv 26:5, Fjälkestads sn, FU 2011, Jan Kockum
23. Citadellstaden 2:1, Landskrona, FU 2011, Lars Jönsson
24. Innerstaden 1:14 och 1:152, Malmö, FU 2011, Joakim Frejd
25. Hammarlövs bytomt, Hammarlövs sn, FU 2010, Per Sarnäs
26. Kristian IV 10 i Kristianstad, Kristianstad, FU 2011, Jan Kockum
27. Skurups bytomt, Skurups kommun, FU 2001, Lars Salminen, Ingrid Gustin & Joakim Frejd
28. Norra Vallvägen i Kristianstad, Kristianstad, FU 2011, Jan Kockum
29. Östra Storgatan i Kristianstad, Kristianstad, FU 2011, Jan Kockum
30. VA-ledningar inom Östra Asmundtorps bytomt, Trollenäs sn, Eslövs kn, FU 2002–2003, Lars Salminen, Ingrid Gustin & Joakim Frejd
31. Residenset 1, fornlämning 20, Malmö stad, FU 2010–2011, Per Sarnäs
32. Sutaren Mindre 6, fornlämning 17, Vellinge sn, Vellinge kn, FU 2011, Per Sarnäs
33. Limhamn 151:461, Hyllie sn, AU 2011, Jan Kockum
34. Åhus 30:1 m fl, Åhus sn, FU 2011, Jan Kockum
35. Rinkaby S:3 m fl, Rinkaby sn, FU 2011, Jan Kockum
36. Hjulhamngatan, fornlämning 20, Malmö. FU 2011, Joakim Frejd
37. Vadensjö bytomt, RAÄ 27, Vadensjö sn, Landskrona kn. FU 2003, Lars Salminen, Ingrid Gustin & Joakim Frejd
38. Fjärestads kyrkogård, Fjärestads sn, FU 2011, Jan Kockum
39. Kv Kabbalöken 26 i Åhus, Åhus sn, FU 2011, Jan Kockum
40. Kv Slussen 1 i Malmö, Malmö, FU 2011, Jan Kockum
41. Husie 172:123, Husie sn, FU 2011, Kristian Brink
42. Övra Glumslöv 11:8 och 11:12, Glumslövs sn, FU 2001, Christer Carlsson
43. Tillgänglighetsanpassning av ingången till Bårslövs kyrka, Bårslövs sn, FU 2011, Christer Carlsson
44. Veberöds kyrka, Veberöds sn, FU 2010–11, Jan Kockum & Joakim Frejd
45. Sjögatan och Månsgatan i Åhus, Åhus sn, FU 2011, Jan Kockum
46. Arilds kapell, Brunnby sn, FU 2007-2008, Lars Salminen & Ingrid Gustin
47. Hallaröds kyrka, Hallaröd sn, FU 2011, Ingrid Gustin
48. Norra Vrams kyrka, Norra Vrams sn, FU 2004, Lars Salminen & Ingrid Gustin
49. Vintrie 24:42, Bunkeflo sn, Malmö kn, FU 2010, Per Sarnäs
50. Dränering av Hammarlunda kyrka, Hammarlunda sn, FU 2011, Thomas Linderöth
51. St Petri kyrka, Malmö, FU 2011, Ingrid Gustin
52. Markarbeten vid Vä kyrka, Vä socken, FU 2011, Christer Carlsson
53. Lövestad 57:1, fornlämning 92, Lövestads sn, Sjöbo kn, FU 2011, Per Sarnäs
54. Trådbussar i Landskrona stad, Landskrona stad, FU 2003, Jan Kockum & Lars Salminen

55. Citadellstaden 2:1, Landskrona. FU 2010-2011, Lars Salminen & Jan Kockum
56. Förhistorisk boplats vid Öllsjö 59:2, Skepparslövs socken, FU 2011, Christer Carlsson
57. Sankt Gertrud 4, fornlämning 20, Malmö stad, FU 2011, Ingrid Gustin
58. Stora Hammar,
59. Innerstaden 1:14 – Lilla Torg och Gustav Adolfs Torg, fornlämning nr 20 i Malmö stad, Malmö kommun, FU 2011, Joakim Frejd
60. Kristianstad 4:4 och 4:11 vid Östra Centrum, Kristianstad stad, FU 2011, Christer Carlsson
61. Innerstaden 1:14, Skomakaregatan, fornlämning nr 20, i Malmö stad, Malmö kommun, FU 2011, Ingrid Gustin
62. Hamnen 21:147 och Innerstaden 1:14, fornlämning Malmö 20, Malmö stad, Malmö kommun, FU 2011, Ingrid Gustin
63. St Nicolai kyrka, fornlämning 19 i Trelleborgs stad, Trelleborgs kommun, FU 2011, Ingrid Gustin

