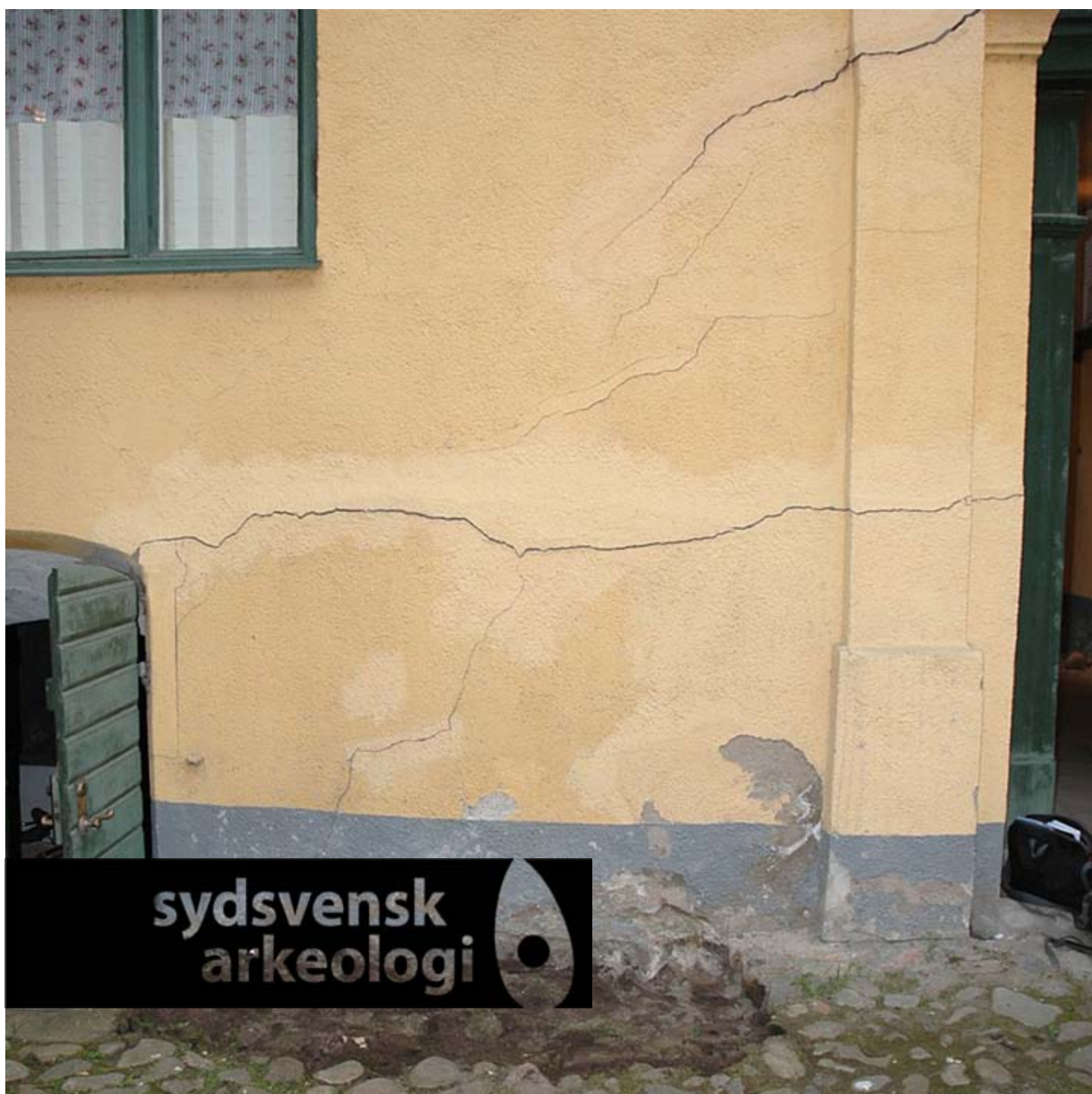


Rapport 2012:56

# Svanen 3

Malmö stad, Malmö kommun. FU 2012.

Therese Ohlsson



sydsvensk  
arkeologi





Rapport 2012:56

# Svanen 3

Malmö stad, Malmö kommun. FU 2012.

Therese Ohlsson



Fornlämningsnr: 20  
Svanen 3, Malmö stad  
Malmö kommun  
Skåne län

## **Sydsvensk Arkeologi AB**

### **Kristianstad**

Box 134

291 22 Kristianstad

Telefon (Regionmuseets växel): 044-13 58 00

### **Malmö**

Erlandsrovägen 5

218 45 Vintrie

[www.sydsvenskarkeologi.se](http://www.sydsvenskarkeologi.se)

© 2012 Sydsvensk Arkeologi AB

Rapport 2012:56

Omslag: Schaktet och synliga sprickor i vägg. Foto: Therese Ohlsson

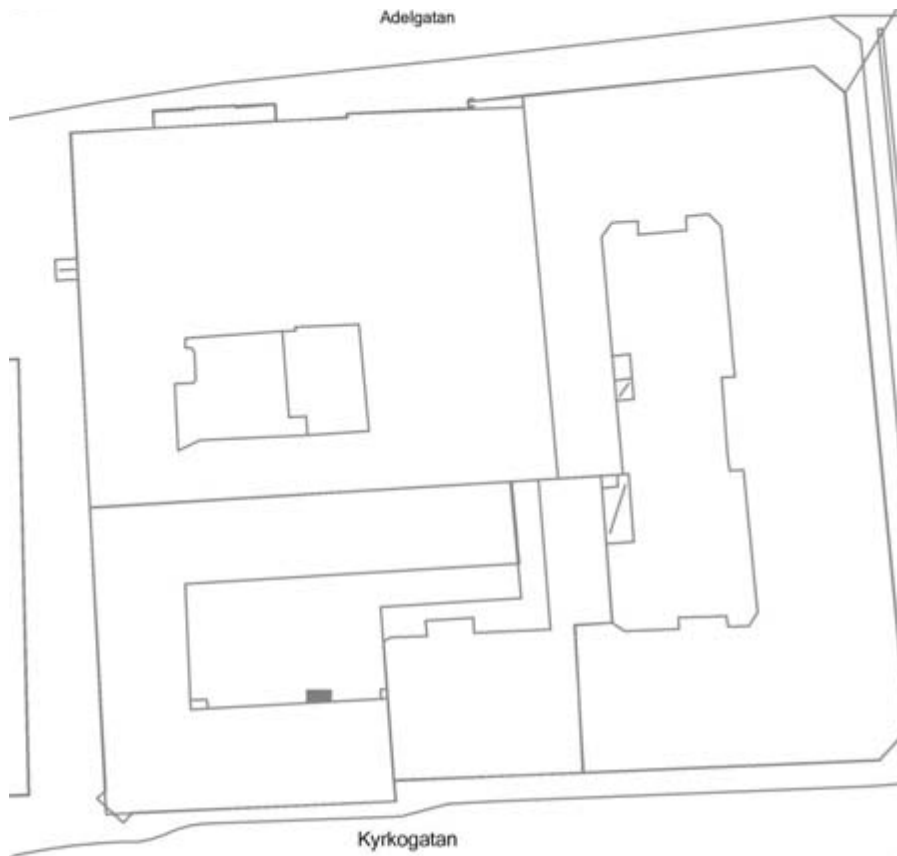
Kartor ur allmänt kartmaterial, © Lantmäteriverket, Gävle.

## **Innehåll**

<b>Sammanfattning</b>	<b>5</b>
Inledning	5
<b>Arkeologiska resultat</b>	<b>5</b>
Området	5
Syfte och metod	5
Utvärdering	6
<b>Referenser</b>	<b>7</b>
<b>Administrativa uppgifter</b>	<b>8</b>



Figur 1. Undersökningens läge i Malmö äldre stadsområde, skala 1:20 000.



Figur 2. Schaktet är gråmarkerat, skala 1:500.

## Sammanfattning

I samband med besiktning av sättningsskador i husgrund genomfördes en arkeologisk förundersökning i form av schaktningsövervakning i kv. Svanen på uppdrag av Länsstyrelsen i Skåne (dnr: 431–9579–12). Undersökningsområdet är beläget inom Malmö äldre stadsområde som är upptaget som RAÄ 20 i Riksantikvarieämbetets fornminnesinformationssystem (FMIS).

Schaktningsövervakningen pågick den 29 maj 2012 och personal var Therese Ohlsson.

Det togs upp ett 2 x 1 m stort schakt intill en husvägg. Då det visade sig att grunden till huset var instabil avbröts grävandet på drygt 1 meters djup (från befintlig marknivå).

## Inledning

I samband med besiktning av sättningsskador i husgrund genomfördes en arkeologisk förundersökning i form av schaktningsövervakning i kv. Svanen på uppdrag av Länsstyrelsen i Skåne (dnr: 431–9579–12). Undersökningsområdet är beläget inom Malmö äldre stadsområde som är upptaget som RAÄ 20 i Riksantikvarieämbetets fornminnesinformationssystem (FMIS).

Uppdragsgivare var SWECO Architects.

## Arkeologiska resultat

### Området

Kvarteret Svanen är beläget i de centrala delarna i Malmö äldre stadsområde. Ut mot Adelgatan finns omnämnt ett tvåvåningshus år 1394, källaren var försedd med valv. Byggnaden revs 1884. Det finns ett flertal byggnader omnämnda i början av 1500-talet bl.a. ett boktryckeri med gavel ut mot Adelgatan men man nämner även gulsmeder *Peder Guldsmitz* och *Jacob Guldsmed* på gamla tomtnumret 348 (ut mot Adelgatan). Vidare finns *de höje kledeboder* nämnt på ett flertal ställen.

### Syfte och metod

Ett schakt, ca 2 m<sup>2</sup>, grävdes med maskin under övervakning av arkeologisk personal. Djupet varierade mellan 1 och 1,1 m och bredden var ca 1 m. De översta massorna var omrörda, ca 0,5 m, inklusive kullerstenen. Den östra delen av schaktet var stört av en yngre rörnedläggning men i den västra påträffades kulturlager. Dessa undersöktes ej vidare med anledning av rasrisken utan man kunde bara konstatera att lagren var delvis lerlager och sotiga lager.



Figur 3. Schaktet invid husväggen med den instabila grundmuren delvis synlig.

### **Utvärdering**

Undersökningen fortskred under en dag i maj, under vädermässigt gynnsamma förhållanden. Bevaringsförhållandena för de arkeologiska lämningarna är goda. Det finns därmed bra förutsättningen att få ut mer information vid eventuella framtida undersökningar.



## Referenser

Rosborn, S 1984. Malmö. Den medeltida staden och dess omland. *Medeltidsstaden 67*.  
*Riksantikvarieämbetet och Statens Historiska Museer*. Stockholm.

## Administrativa uppgifter

Sydsvensk Arkeologi AB dnr:	120036
Länsstyrelsen i Skåne dnr:	431-9579-12
Datum för beslut:	2012-05-29
Projektnummer:	120036
Län:	Skåne
Kommun:	Malmö
Socken:	Malmö stad
Fastighet:	Svanen 3
Läge:	Ekonomiska kartan, blad 2C:3e
Fältarbetstid:	2012-05-29
Antal arbetsdagar:	1
Antal arkeologtimmar:	4
Exploateringsyta:	2 m <sup>2</sup>
Undersökt yta:	2 m <sup>2</sup>
Platschef:	Therese Ohlsson
Uppdragsgivare:	SWECO Architects
Dokumentationsmaterial:	Vad och förvaringsställe
Kostnader:	7107,20 exkl. tryck av rapport

## Sydsvensk Arkeologi AB rapportserie 2012

1. Fastigheten Kristianstad 4:4, Kristianstad stad, FU 2011, Christer Carlsson
2. Innerstaden 1:14 – Södergatan, fornlämning 20, Malmö stad, Malmö kommun, FU 2011, Ingrid Gustin
3. Skanörs kyrka och kyrkogård, Skanör med Falsterbo socken, Vellinge kommun, FU 2004 och 2005, Lars Salminen & Ingrid Gustin
4. Stallbyggnad vid Ugerups säteri, Köpinge socken, Kristianstad kommun, FU 2012, Christer Carlsson
5. Invändiga arbeten i Vä kyrka, Vä socken, Kristianstad kommun, FU 2012, Christer Carlsson
6. Husbyggnation inom fastigheten 61:113, Gualöv socken, Bromölla kommun, SU 2011, Christer Carlsson
7. Öllsjö 67:1, Skepparslöv socken, Kristianstad kommun, AU 2011, Ylva Wickberg
8. Skanör 40:12, Vellinge kn, FU 2011, Per Sarnäs
9. Provgropar inom Kristianstad 4.4, Kristianstad stad, Kristianstad kommun, FU 2011, Christer Carlsson
10. Vintrie Park – område C1. Fastighet Vintrie 20:1, Bunkeflo socken, Malmö kommun, FU 2011. Kristian Brink
11. Fastigheten Kristian IV, Rådhuset, Kristianstad stad, Kristianstad kommun, SU 2011, Christer Carlsson
12. VA-ledningar i Järnväggsgatan m.fl., Ängelholm, Ängelholms kommun, FU 2011, Jan Kockum
13. Sankt Gertrud 4, fornlämning 20, Malmö stad, Malmö kommun, FU 2012, Per Sarnäs
14. Kabeldragning vid Östra Centrum, Kristianstad stad, Kristianstad kommun, FU 2012, Christer Carlsson
15. Borgeby 16:8. Ny maskinhall 2011, Lomma kommun, FU&SU 2010-2011, Lars Salminen
16. Rödragning inom Kristianstad 93:1, Kristianstad stad, Kristianstad kommun, FU 2012, Christer Carlsson
17. Tygelsjö 76:1. Tygelsjö socken, Malmö kommun. FU 2011, Joakim Frejd
18. Kvarteret Minerva 24, Helsingborgs stad, Helsingborgs kommun. FU, schaktövervakning, 2012. Thomas Linderöth
19. Dösemarken – Limhamn 155:501, Malmö 126 & 129, Hyllie sn, Malmö Stad, Skåne, SU 2010. Åsa Berggren & Kristian Brink
20. Degeberga 26:3, Degeberga socken, Skåne, SU 2011. Tony Björk & Ylva Wickberg
21. Fjärrvärme i Vallgatan, Gamla Skeppsbron och Snidaregatan i Åhus, Åhus stad, Kristianstad kommun, FU 2012, Christer Carlsson
22. Husie 172:123, Husie socken, Malmö kommun. SU 2011. Joakim Frejd.
23. Stävie kyrkogård, Stävie socken, Kävlinge kommun. FU 2009. Therese Ohlsson.
24. Stjärnan 1, Malmö stad, Malmö kommun. FU 2011. Therese Ohlsson.
25. Uranienborg. S:t Ibb socken, Landskrona kommun. FU 2003. Therese Ohlsson.
26. Örja 1118, 11:1. Örja socken, Landskrona kommun. FU 2003. Lars Salminen och Therese Ohlsson.
27. Husvik. S:t Ibb socken, Landskrona kommun. FU 2003. Therese Ohlsson.
28. Yngsjö 295:2 m.fl. Åhus socken, Kristianstad kommun. AU 2012. Thomas Linderöth.
29. Limhamn 155:355 m.fl. Område 1, Bunkeflo 24:1, Hyllie socken, Malmö kommun. AU 2012. Kristian Brink.
30. Västra Klagstorp 56:1. Västra Klagstorps socken, Malmö kommun. FU 2012. Therese Ohlsson.
31. Byte av elanläggningar i Sövde kyrka. Arkeologisk förundersökning, schaktövervakning 2012. Fornlämning 65, Sövde socken, Sjöbo kommun. Thomas Linderöth.
32. Kv. Gamla staden 8:8, Mariakyrkan. Arkeologisk förundersökning, schaktningsövervakning 2012. Fornlämning RAÄ 42, Helsingborgs stad, Helsingborgs kommun. Thomas Linderöth.
33. Härlöv 50-53, Kristianstad sn, Kristianstad kommun. SU 2010-2011. Ylva Wickberg.
34. Jörgen Kristoffersen 6, Kristianstad stad, Kristianstad kommun. FU 2012. Christer Carlsson.
35. Vattentornsvägen & Västra Boulevarden. Kristianstad stad, Kristianstad kommun. FU 2012. Christer Carlsson.
36. Kv. Möbelsnickaren 9. Åhus stad, Kristianstad kommun. FU 2011. Jan Kockum & Christer Carlsson.
37. Stora Hammar 6:30, 16:136 & 16:137. Stora Hammar sn, Vellinge kn. AU 2012. Per Sarnäs.
38. Kristianstad 4:4 och 4:18, Kristianstad stad, Kristianstad kommun. FU 2012. Ylva Wickberg.
39. Klagstorp 56:1, fornlämning nr 18, Västra Klagstorp socken, Malmö kommun. FU 2012. Thomas Linderöth.
40. Åsumtorp 54:30 m.fl. Kristianstad sn, Kristianstad kn. FU 2011. Bertil Helgesson & Ylva Wickberg.
41. Köpinge 21:24 m.fl. Arkeologisk slutundersökning 2011 inom fornlämning Stora Köpinge 100, Stora Köpinge socken, Ystads kommun, Skåne län. Thomas Linderöth.
42. Magnus Stenbock 1. Fornlämning nr 20, Malmö stad, Malmö kommun. FU 2012. Thomas Linderöth.
43. Ändring av minneslund vid Jonstorps kyrkogård, Jonstorps socken, Höganäs kommun. FU 2012. Thomas Linderöth.
44. Altona 21, Lybeck 10 och Innerstaden 1:14, fornlämning nr 20 i Malmö stad, Malmö kommun. FU 2012. Thomas Linderöth.

45. Vä 2:107. Fornlämning 269 & 271, Vä socken, Kristianstads kommun i Skåne län. Särskild undersökning 2010. Bertil Helgesson.
46. Bjäresjö kyrka. Bjäresjö socken, Ystad kommun. Arkeologisk förundersökning 2010. Ing-Marie Nilsson.
47. Kristianstad 4:4 och 4:10. Arkeologisk förundersökning 2012. Ing-Marie Nilsson.
48. Soltofta 8. Arkeologisk utredning 2012, Husie socken, Malmö kommun, Skåne län. Karina Hammarstrand Dehman.
49. Västra Boulevarden, Kristianstad, Skåne. SU 2012. Tony Björk & Lena Nilsson.
50. Kviinge kyrka. Kviinge 47:1, Kviinge socken, fornlämning 16. Arkeologisk förundersökning 2012. Ing-Marie Nilsson.
51. Fastigheten Ceres 1 i Ystad, Ystad stad, Ystads kommun. FU 2012. Lars Jönsson.
52. Innerstaden 1:14 – Lilla Torg, fornlämning 20, Malmö stad, FU 2011. Per Sarnäs.
53. Sankt Jörgen 7, fornlämning 20, Malmö stad, Malmö kommun. FU 2012. Per Sarnäs.
54. Kungsparken, fornlämning 20, Malmö stad, Malmö kommun. FU 2010–2012. Per Sarnäs.
55. Håstads kyrka. Antikvarisk medverkan i samband med tillgänglighetsanpassning 2012. Ing-Marie Nilsson.

