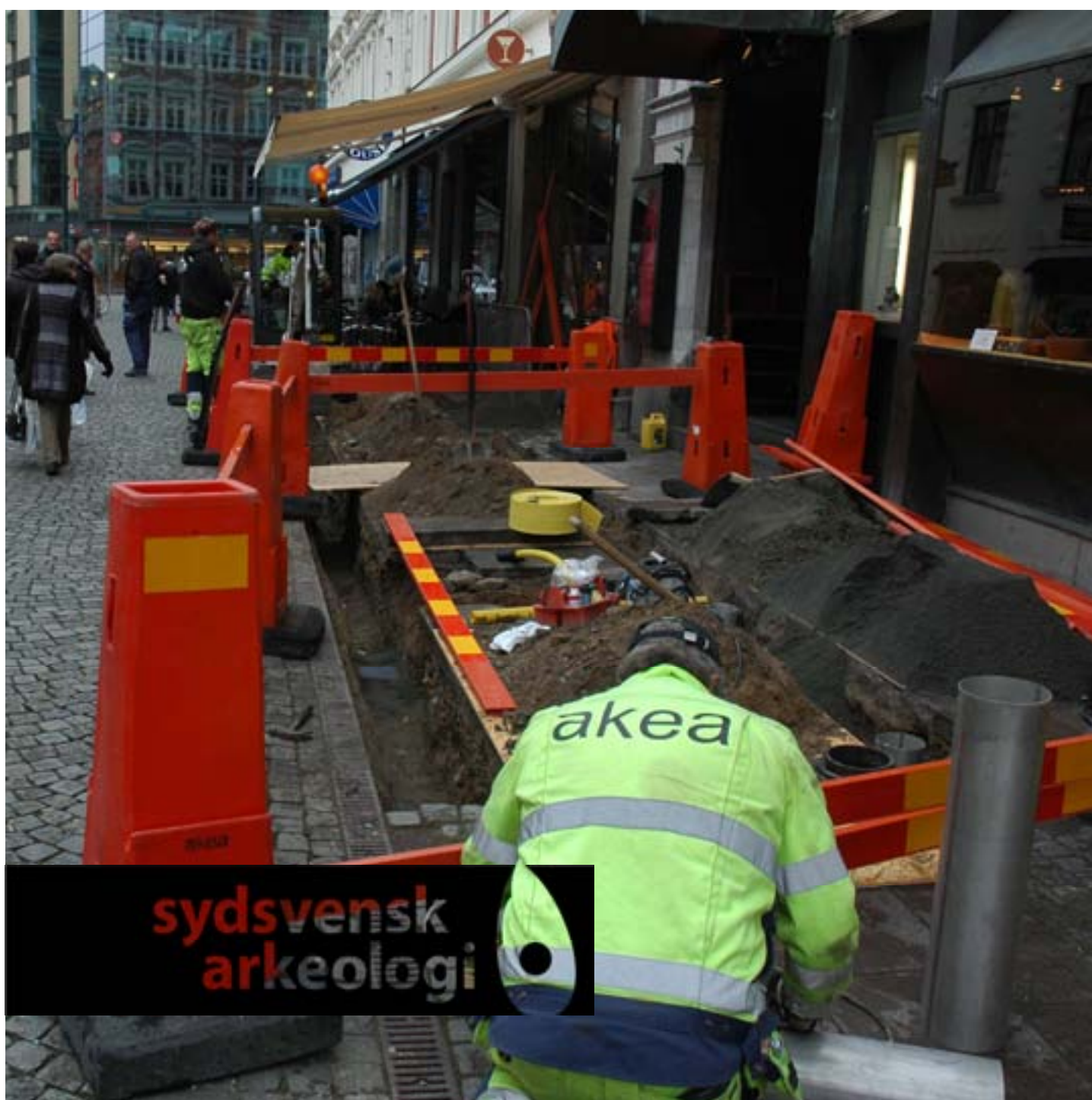


Rapport 2011:61

Innerstaden 1:14 - Skomakaregatan Fornlämning nr 20 i Malmö stad, Malmö kommun

Arkeologisk förundersökning 2011

Ingrid Gustin



Rapport 2011:61

Innerstaden 1:14 - Skomakaregatan
Fornlämning nr 20 i Malmö stad, Malmö kommun
Arkeologisk förundersökning 2011

Ingrid Gustin



Fornlämningsnr: 20
Malmö stad
Malmö kommun
Skåne län

Sydsvensk Arkeologi AB

Kristianstad

Box 134

291 22 Kristianstad

Telefon (Regionmuseets växel): 044-13 58 00

Malmö

Erlandsrovägen 5

218 45 Vintrie

www.sydsvenskarkeologi.se

© 2011 Sydsvensk Arkeologi AB

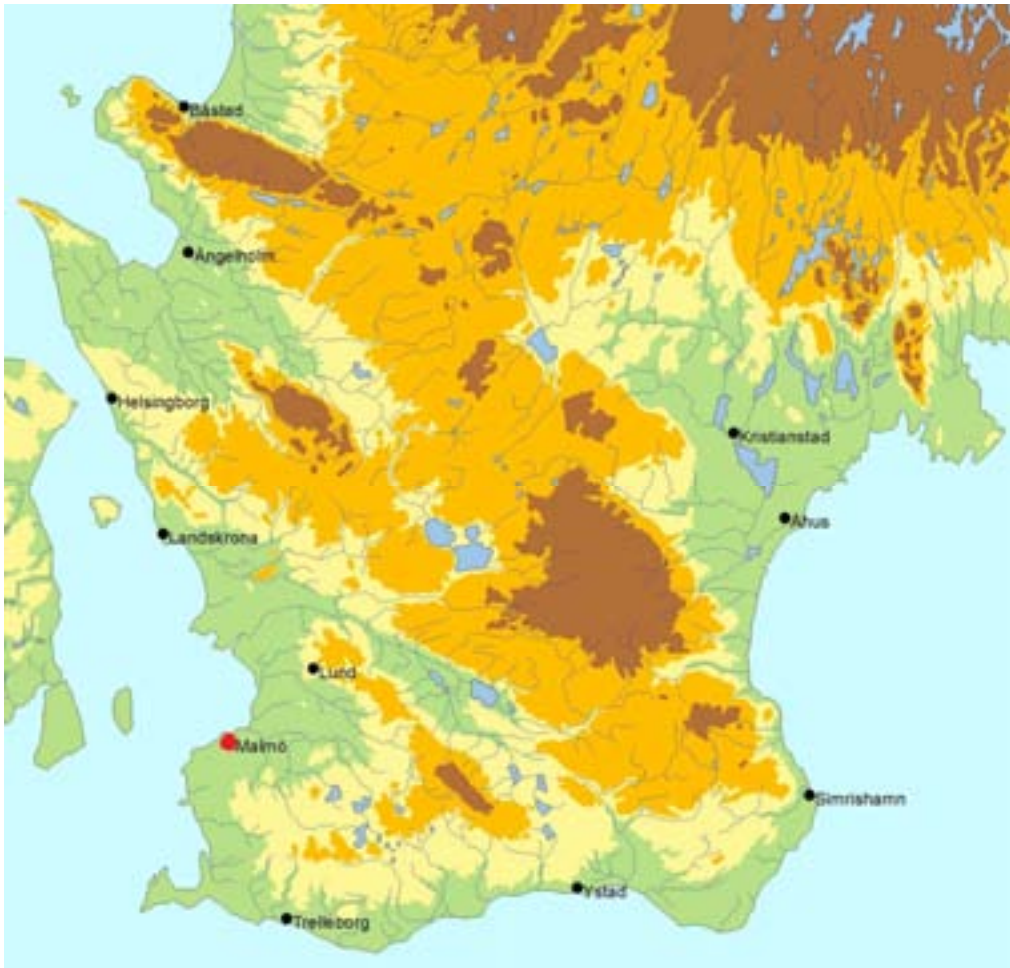
Rapport 2011:61

Omslag: Skomakaregatan, Malmö. Foto: Ingrid Gustin

Kartor ur allmänt kartmaterial, © Lantmäteriverket, Gävle.

Innehåll

Sammanfattning	5
Inledning	5
Resultat	5
Administrativa uppgifter	6



Figur 1. Skånekarta där Malmö markerats.



Figur 2. Malmö innerstad. Undersökningsområdet längs Skomakargatan är markerat med lila linje.

Sammanfattning

- Sydsvensk Arkeologi AB har utfört en arkeologisk förundersökning genom schaktningsövervakning utmed Skomakaregatan, Malmö, på fastigheterna Gyllenstjärna 31 och 32.
- Anledningen till förundersökningen var att Stekhuset på Skomakaregatan AB skulle lägga ner gasledningar utanför restaurangen. Arbetet kom att omfatta två schakt med en längd av 13 m. Schakten var 0,42 m breda och schaktdjupet uppgick till som mest 0,6 m.
- Länsstyrelsen gjorde bedömningen att arbetet kunde komma att påverka under mark dolda fornlämningar (medeltida bebyggelserester och kulturlager).
- Vid schaktningsövervakningen konstaterades att det inte fanns några intakta lämningar utmed den berörda sträckan.

Inledning

Med anledning av markarbeten inför nedläggning av gasledningar utmed Skomakaregatan, Malmö, inom fastigheterna Gyllenstjärna 31 och 32, utförde Sydsvensk Arkeologi AB en arkeologisk förundersökning i form av schaktningsövervakning. Arbetet utfördes på uppdrag av Länsstyrelsen i Skåne (1st dnr 431-16053-11). Exploateringsområdet berörde Mamlö medeltida stadsområde som är upptaget som fornlämning nr 20 i Riksantikvarieämbetets fornminnessystem (FMIS). Beställare var Stekhuset på Skomakaregatan AB.

Resultat

Två 13 m långa schakt togs upp på Skomakaregatan utmed fastigheterna Gyllenstjärna 31 och 32. Schaktbredden uppgick till 0,42 m och schaktdjupet till som mest 0,6 m. Schakt 1 var beläget ca 1,3 m norr om den yttersta delen på fasaden på fastigheterna. Schakt 2 drogs parallellt med schakt 1 och var beläget norr om detsamma på ett avstånd av 1,15 m.

I schakten påträffades framför allt påförda sand- och gruslager. Inget av antikvariskt intresse framkom.

Administrativa uppgifter

Sydsvensk Arkeologi AB dnr:	110084
Länsstyrelsen i Skåne dnr:	431-16053-11
Datum för beslut:	2011-09-08
Projektnummer:	110084
Län:	Skåne
Kommun:	Malmö
Socken:	Malmö stad
Fastighet:	Innerstaden 1:14
Läge:	Ekonomiska kartan, blad 2C:23
Koordinatsystem:	SWEREF 99 TM (Manuell inprickning)
X koordinat:	6163897
Y koordinat:	374011
Fältarbetstid:	2011-10-24—2011-10-25
Undersökt yta:	ca 12,5 m ²
Platschef:	Ingrid Gustin
Uppdragsgivare:	Stekhuset på Skomakaregatan AB
Tidigare undersökningar:	G 59:06
Dokumentationsmaterial:	Foton. Materialet arkiveras på Malmö Museer, arkivnr. G59:09.
Kostnader:	13.200 kr

Sydsvensk Arkeologi AB

Rapporter 2011

1. Södervidinge kyrkogård - Södervidinge sn, FU 2010, Bertil Helgesson
2. Nytt golv i Östraby kyrka, Östrabys sn, FU 2011, Jan Kockum
3. Ny belysning, Gamla staden 8:1 i Helsingborg, Helsingborg, FU 2010, Jan Kockum
4. Balsby 23:1 & 29:2, Nosaby sn, FU 2010, Anders Edring
5. Fjärrvärme i Östra Tommarp - Östra Tommarp sn, FU 2010, Lars Jönsson
6. Fjärrvärme genom Härlövs by, Kristianstad, FU 2010, Jan Kockum
7. Svedala kyrka, Svedala sn, FU 2010, Lars Jönsson
8. Näsbyholm sätesgård, Gärdslövs sn, FU 2010, Lars Salminen
9. Ny gatubrunn i Valdemars väg i Vä, Vä sn, FU 2011, Jan Kockum
10. Fjärestads kyrka, Fjärestad sn, FU 2011, Tony Björk
11. Gustav Adolfs Torg, Malmö. FU 2010, Joakim Frejd
12. Järnvägen 1:1, Malmö. FU 2011, Joakim Frejd
13. Kv Minerva 24 i Helsingborg, Helsingborg, FU 2011, Jan Kockum
14. Cementen 13, Malmö, AU 2011, Per Sarnäs
15. Bältinge bytomt, Skarhult 13:36, FU 2010, Lars Salminen
16. Falsterbo 9:97 – ett stenkast ifrån borgen, FU 2010, Lars Salminen
17. Kvarnby utbyggnadsområde, Malmö, FU 2010, Per Sarnäs
18. Stora Uppåkra 2:76 m.fl., FU 2011, Joakim Frejd
19. Färlöv 19:3, Färlövs socken, Kristianstads kommun, AU 2011, Joakim Frejd
20. VA inom Bollerups säteri, Bollerups socken, Tomelilla kommun, FU 2011, Lars Jönsson
21. Södervidinge 28:1 – Kyrkogården, Södervidinge sn, Kävlinge kommun, FU 2011, Lars Salminen
22. Råbelöv 26:5, Fjälkestads sn, FU 2011, Jan Kockum
23. Citadellstaden 2:1, Landskrona, FU 2011, Lars Jönsson
24. Innerstaden 1:14 och 1:152, Malmö, FU 2011, Joakim Frejd
25. Hammarlövs bytomt, Hammarlövs sn, FU 2010, Per Sarnäs
26. Kristian IV 10 i Kristianstad, Kristianstad, FU 2011, Jan Kockum
27. Skurups bytomt, Skurups kommun, FU 2001, Lars Salminen, Ingrid Gustin & Joakim Frejd
28. Norra Vallvägen i Kristianstad, Kristianstad, FU 2011, Jan Kockum
29. Östra Storgatan i Kristianstad, Kristianstad, FU 2011, Jan Kockum
30. VA-ledningar inom Östra Asmundtorps bytomt, Trollenäs sn, Eslövs kn, FU 2002–2003, Lars Salminen, Ingrid Gustin & Joakim Frejd
31. Residenset 1, fornlämning 20, Malmö stad, FU 2010–2011, Per Sarnäs
32. Sutaren Mindre 6, fornlämning 17, Vellinge sn, Vellinge kn, FU 2011, Per Sarnäs
33. Limhamn 151:461, Hyllie sn, AU 2011, Jan Kockum
34. Åhus 30:1 m fl, Åhus sn, FU 2011, Jan Kockum
35. Rinkaby S:3 m fl, Rinkaby sn, FU 2011, Jan Kockum
36. Hjulhamngatan, fornlämning 20, Malmö. FU 2011, Joakim Frejd
37. Vadensjö bytomt, RAÄ 27, Vadensjö sn, Landskrona kn. FU 2003, Lars Salminen, Ingrid Gustin & Joakim Frejd
38. Fjärestads kyrkogård, Fjärestads sn, FU 2011, Jan Kockum
39. Kv Kabbalöken 26 i Åhus, Åhus sn, FU 2011, Jan Kockum
40. Kv Slussen 1 i Malmö, Malmö, FU 2011, Jan Kockum
41. Husie 172:123, Husie sn, FU 2011, Kristian Brink
42. Övra Glumslöv 11:8 och 11:12, Glumslövs sn, FU 2001, Christer Carlsson
43. Tillgänglighetsanpassning av ingången till Bårslövs kyrka, Bårslövs sn, FU 2011, Christer Carlsson
44. Veberöds kyrka, Veberöds sn, FU 2010–11, Jan Kockum & Joakim Frejd
45. Sjögatan och Månsgatan i Åhus, Åhus sn, FU 2011, Jan Kockum
46. Arilds kapell, Brunnby sn, FU 2007-2008, Lars Salminen & Ingrid Gustin
47. Hallaröds kyrka, Hallaröd sn, FU 2011, Ingrid Gustin
48. Norra Vrams kyrka, Norra Vrams sn, FU 2004, Lars Salminen & Ingrid Gustin
49. Vintrie 24:42, Bunkeflo sn, Malmö kn, FU 2010, Per Sarnäs
50. Dränering av Hammarlunda kyrka, Hammarlunda sn, FU 2011, Thomas Linderöth
51. St Petri kyrka, Malmö, FU 2011, Ingrid Gustin
52. Markarbeten vid Vä kyrka, Vä socken, FU 2011, Christer Carlsson
53. Lövestad 57:1, fornlämning 92, Lövestads sn, Sjöbo kn, FU 2011, Per Sarnäs
54. Trådbussar i Landskrona stad, Landskrona stad, FU 2003, Jan Kockum & Lars Salminen

55. Citadellstaden 2:1, Landskrona. FU 2010-2011, Lars Salminen & Jan Kockum
56. Förhistorisk boplats vid Öllsjö 59:2, Skepparslövs socken, FU 2011, Christer Carlsson
57. Sankt Gertrud 4, fornlämning 20, Malmö stad, FU 2011, Ingrid Gustin
58. Stora Hammar,
59. Innerstaden 1:14 – Lilla Torg och Gustav Adolfs Torg, fornlämning nr 20 i Malmö stad, Malmö kommun, FU 2011, Joakim Frejd
60. Kristianstad 4:4 och 4:11 vid Östra Centrum, Kristianstad stad, FU 2011, Christer Carlsson
61. Innerstaden 1:14, Skomakaregatan, fornlämning nr 20, i Malmö stad, Malmö kommun, FU 2011, Ingrid Gustin

